



DE FRYSKE MARREN



CO₂-PRESTATIELADDER®

Samen zorgen voor minder CO₂

CO₂-Prestatieladder

Sessie certificeren voor overheden
17 oktober 2019 - Groningen

Annemarie Hooymans, beleidsmedewerker duurzaamheid
Gemeente De Fryske Marren

Tijmen de Groot, beleid & ontwikkeling
Stichting Klimaatvriendelijke Aanbesteden & Ondernemen (SKAO)



Stichting Klimaatvriendelijk Aanbesteden & Ondernemen

Inhoud

- Intro en achtergrond
- De Ladder als managementsysteem
- Ervaringen De Fryske Marren



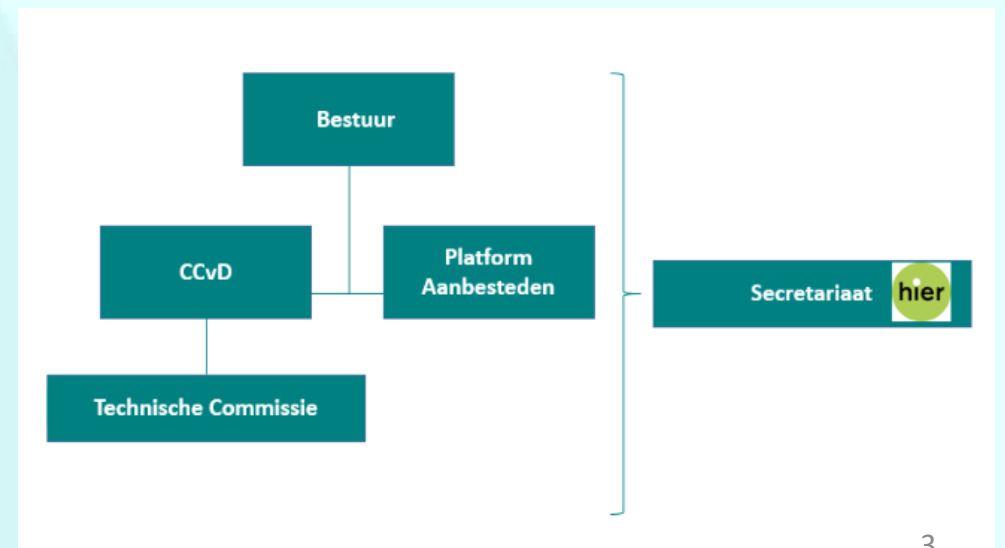
CO₂-PRESTATIELADDER[®]





Rollen SKAO:

- Onafhankelijke stichting, geen winstoogmerk
- Eigenaar en beheerder CO₂-Prestatieladder
- Doorontwikkeling en uitrol certificeringsysteem
- Overleg met stakeholders en Certificerende Instellingen (CI's)
- Voldoen aan eisen Raad voor Accreditatie
- Informatie en Helpdesk





Wat is de CO₂-Prestatieladder?

Aanbestedingsinstrument



CO₂-managementsysteem



CO₂-bewust Certificaat



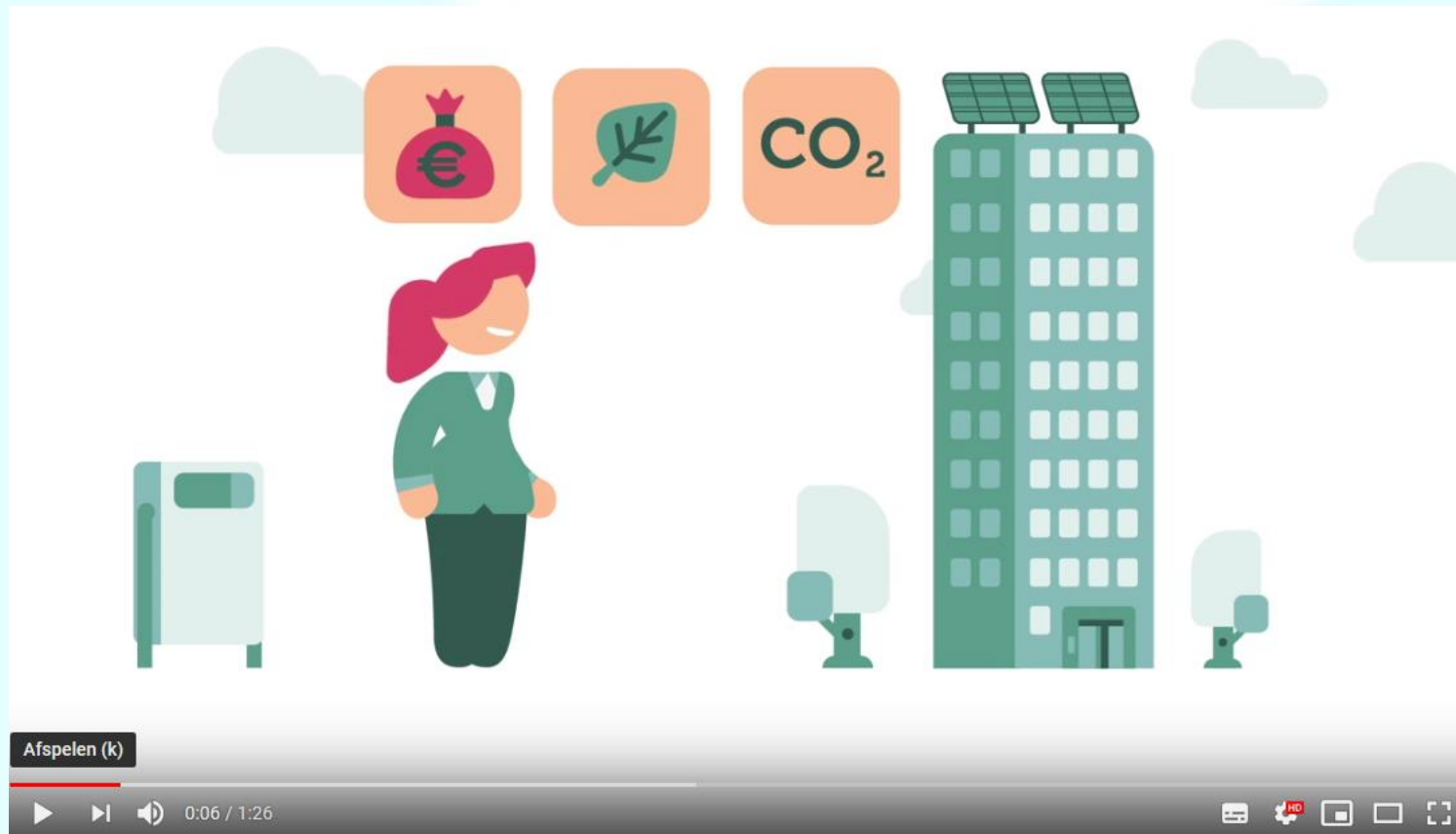
Voordelen voor gecertificeerde overheden

- Practice what you preach
- Invulling van klimaatdoelstellingen
- Van inzicht naar een overtuigende en effectieve CO₂-reductiestrategie
- Zorgt voor draagvlak in de politiek en organisatie

Animatie: Certificeren



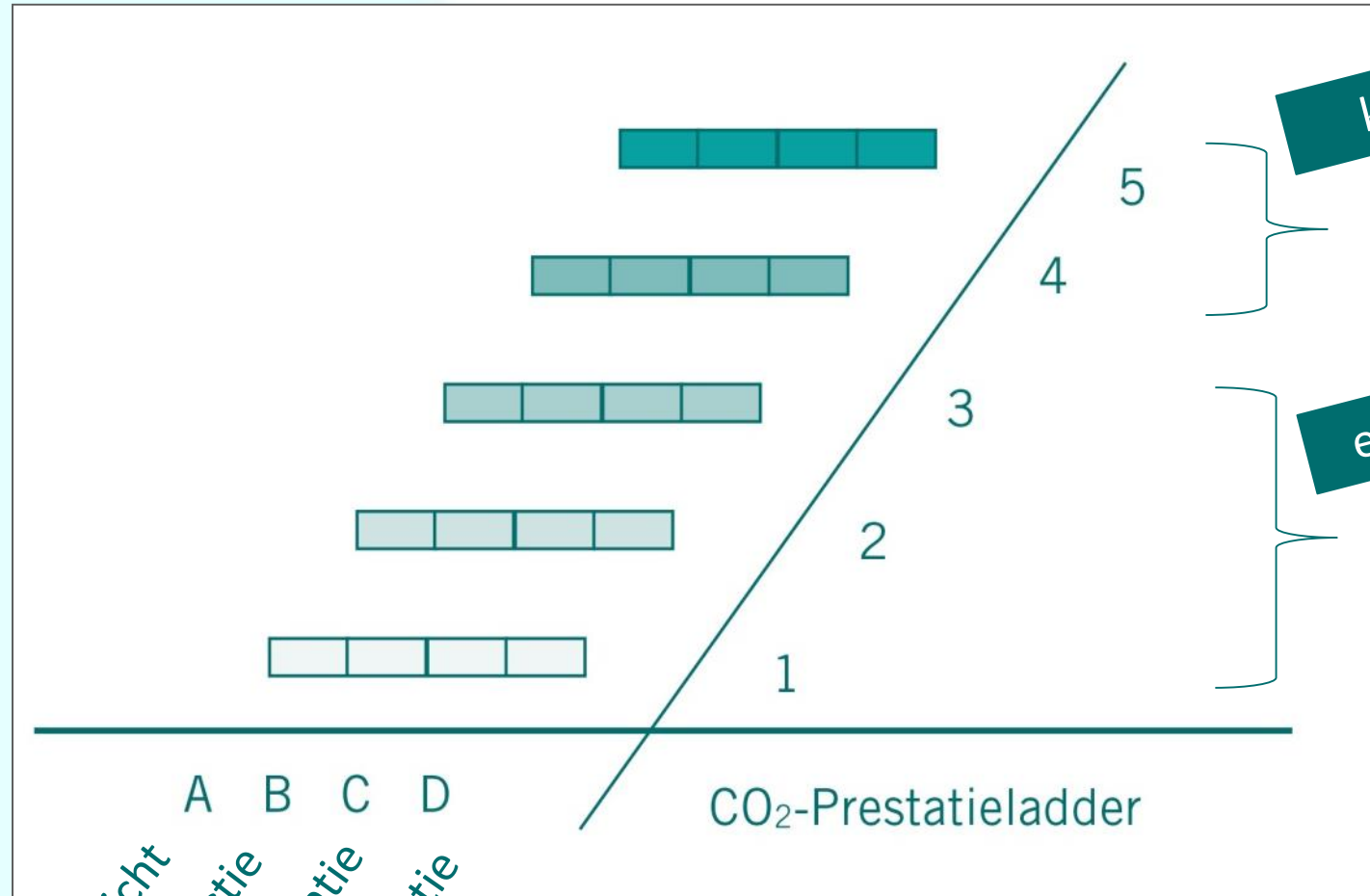
CO₂-PRESTATIELADDER®



De CO₂-Prestatieladder



CO₂-PRESTATIELADDER®



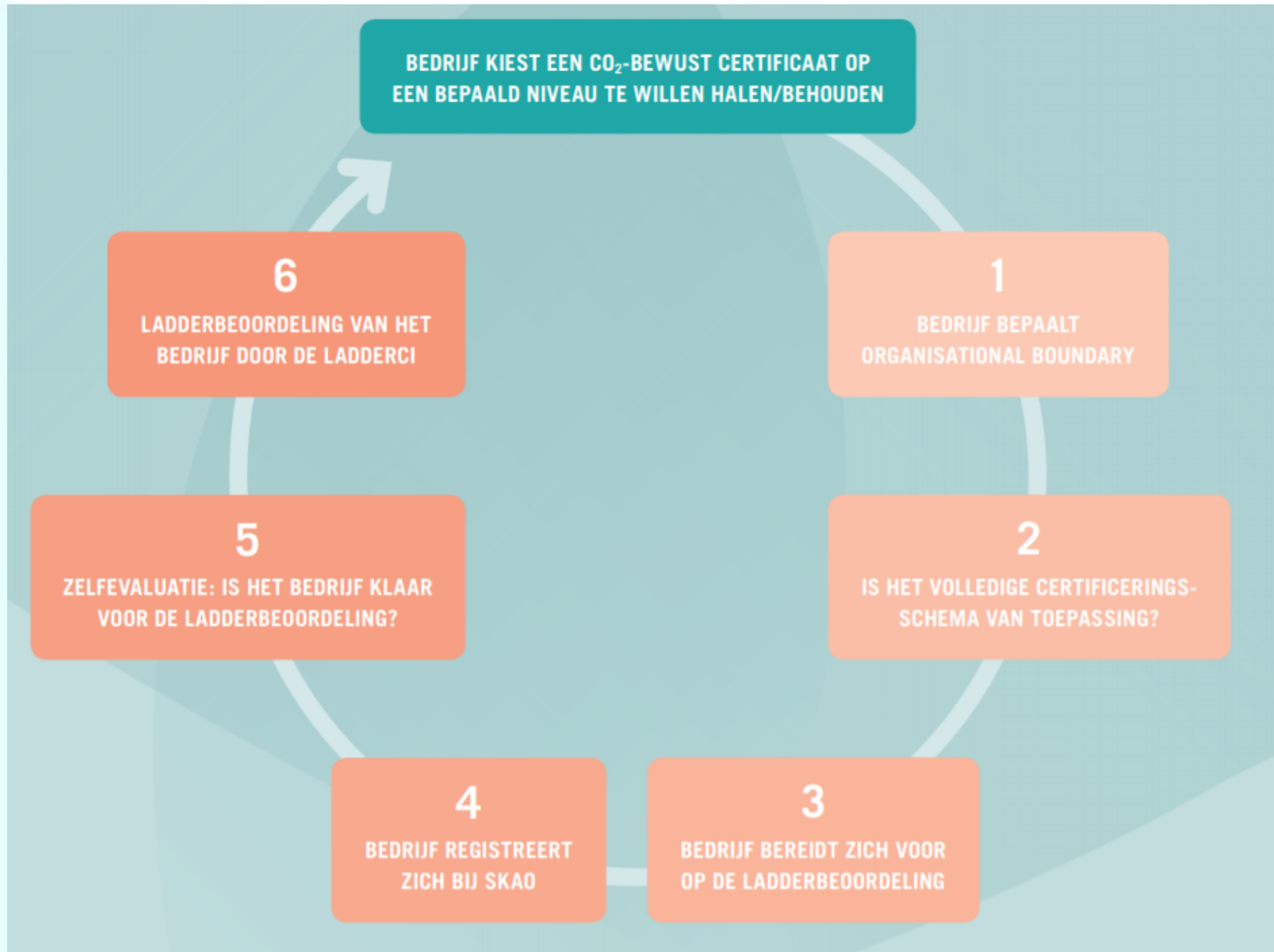
keten + sector

Niveau 4 + 5:
Scope 1 + 2 + 3 emissies

eigen organisatie

Niveau 1 t/m 3:
Scope 1 + 2 emissies

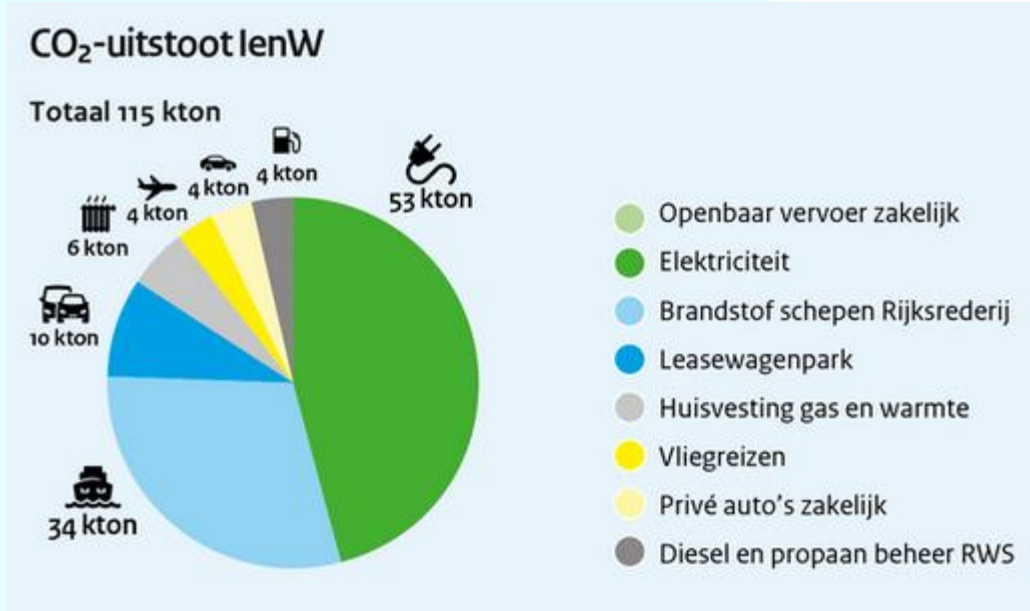
A B C D
Inzicht
Reductie
Transparantie
Participatie



Voorbeeld: Ministerie I&W



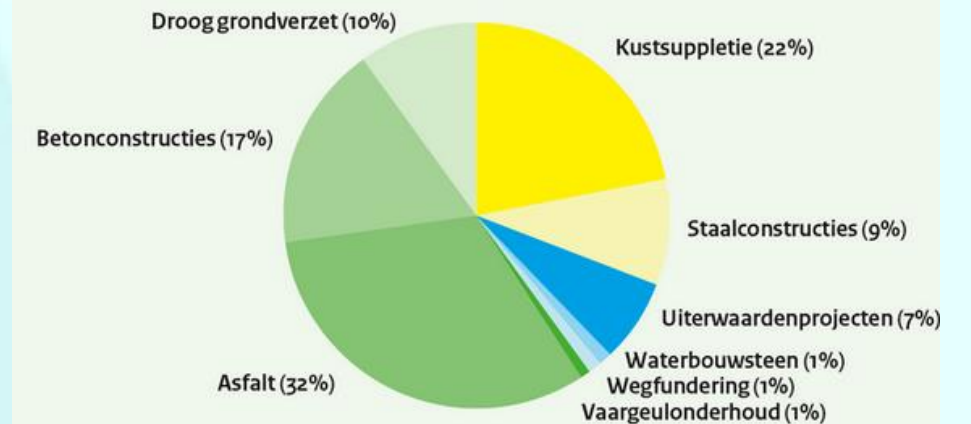
CO₂-PRESTATIELADDER[®]



Scope 1 en 2



CO₂-uitstoot inkoop(keten) en (infra)projecten 612 Kton CO₂



Inkoop
(deel van scope 3)



Van niveau 3 naar 4

Van niveau 3 naar 4 op de CO₂-Prestatieladder sturingsinformatie voor ketenuitstoot

Ervaringen De Fryske Marren



CO₂-PRESTATIELADDER®





Hoe de organisatie verduurzamen?

- Hoe maak je de stappen die je zet meetbaar?
- Renkum eerste gemeente gecertificeerd op de CO₂ prestatieladder
- Presentatie door adviseur voor collega's en afdelingshoofd
- Eerste stap: footprint maken

Verzamelen gegevens



CO₂-PRESTATIELADDER®

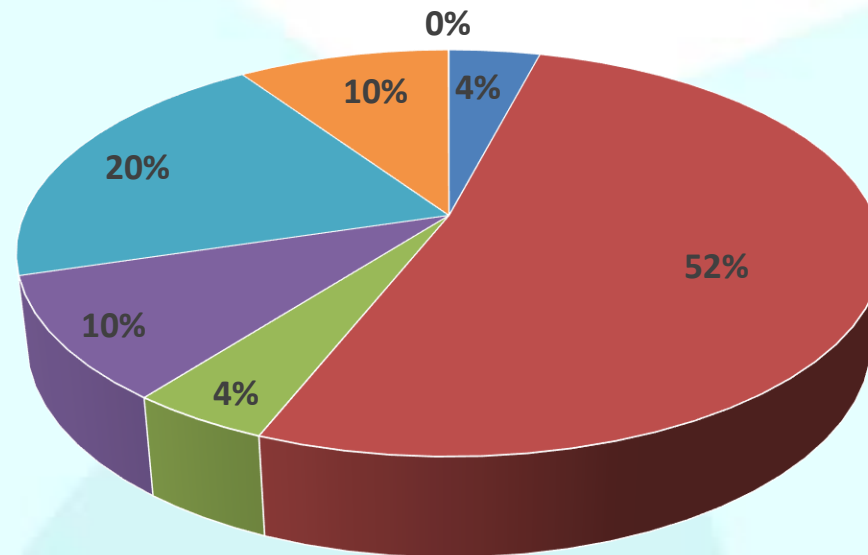
- Welke gegevens nodig?
- Kwaliteit van de gegevens
 - Scope 1
 - scope 2

Footprint 2017



CO₂-PRESTATIELADDER[®]

Verdeling scope 1 & 2 emissies - Gemeente Fryske Marren 2017



- Gasverbruik
- Brandstof wagenpark
- Brandstof materieel
- Brandstof tractoren
- Elektraverbruik
- Zakelijke kilometers - auto's
- Zakelijke kilometers - OV



Certificering op trede 3

- A- Inzicht: Het bepalen van de energiestromen en de CO₂-footprint
- B- Reductie: het ontwikkelen van ambitieuze doelstellingen voor CO₂-reductie
- C- Transparantie: Structurele communicatie over het CO₂-beleid
- D- Participatie: Deelname aan initiatieven in de sector op het gebied van CO₂-reductie



Projectgroep CO₂-Prestatieladder

- Wie is aan zet binnen de organisatie?
- Enthousiasme

Inzicht



CO₂-PRESTATIELADDER®

- Actualiseren footprint
- Boundary

Scope 1	2017	2018	Reductie en/of toename
Gasverbruik - Biogas uit stortgas	583,21	596,29	2%
Brandstofverbruik - wagenpark (diesel)	667,93	621,84	-7%
Brandstofverbruik - wagenpark (biodiesel)	-	5,30	
Brandstofverbruik - wagenpark (benzine)	5,31	6,33	19%
Brandstofverbruik - wagenpark (CNG)	73,72	78,05	6%
Brandstofverbruik - tractoren (diesel)	141,50	223,84	58%
Brandstofverbruik - materieel (diesel)	63,69	90,23	42%
Brandstofverbruik - materieel (aspen benzine)	0,10	18,25	
Brandstofverbruik - veerpont (diesel)	-	89,11	
Adblue	-	2,86	
TOTAAL TON CO2 SCOPE 1	1.535,46	1.732,09	13%
Scope 2			
Elektraverbruik - Groene stroom uit Biomassa	290,68	320,24	10%
Zakelijke kilometers - privé auto's	135,72	113,81	-16%
Zakelijke kilometers - OV algemeen	0,45	2,14	377%
TOTAAL TON CO2 SCOPE 2	426,85	436,19	2%
TOTALE TONNAGE CO2-UITSTOOT:	1.962,31	2.168,28	10%
REDUCTIE CO2 (ton t.o.v. referentiejaar)			205,97

Reductie



CO₂-PRESTATIELADDER®

- Stellen van ambitieuze maar wel haalbare reductie doelstellingen

Scope 1 doelstelling (gas en brandstoffen)

48% reductie in 2022 ten opzichte van 2017

Scope 2 doelstelling (elektra en zakelijke kilometers)

15% reductie in 2022 ten opzichte van 2017

- Blauwe diesel
- Vergroenen energie



CO₂-PRESTATIELADDER[®]

CO ₂ -Reductiemaatregel	Type actie	Emissiestroom	Verbruiker	Scope 1 of 2	% emissiestroom	Verantwoordelijk
SCOPE 1 - Gasverbruik (vastgoed)						
Klimaatinstallaties optimaal af laten stellen	Eenmalig	Gasverbruik	Vastgoed	Scope 1	30%	gebouwenbeheerders
Uitvoeren van energiescans	Eenmalig	Gas en elektra	Vastgoed	Scope 1	30%	gebouwenbeheerders
Vastgoed in fasen naar gasloos	Eenmalig	Gasverbruik	Vastgoed	Scope 1	30%	gebouwenbeheerders
Minimaal label C voor gebouwen waar kantoorfuncties zijn gehuisvest	Eenmalig	Gasverbruik	Vastgoed	Scope 1	30%	gebouwenbeheerders
Toepassen erkende maatregelen met terugverdientijd minder dan 5 jaar	Gefaseerd	Gasverbruik	Vastgoed	Scope 1	30%	gebouwenbeheerders
SCOPE 1 - Mobiliteit (wagenpark)						
						wijkoverschrijdend beheer
Elektrische auto's bij vervanging	Dynamisch	Brandstofverbruik	Personen- en bestelwagens	Scope 1	38%	
Bijhouden verbruik en kilometerstanden per voertuig	Dynamisch	Brandstofverbruik	Wagenpark en materieel	Scope 1	38%	
Maandelijkse controle bandenspanning	Maandelijks	Brandstofverbruik	Wagenpark	Scope 1	38%	
Toepassen % blauwe diesel	Eenmalig	Brandstofverbruik	Wagenpark en materieel	Scope 1	44%	
Competitie rijgedrag medewerkers beheer en onderhoud	Per kwartaal	Brandstofverbruik	Wagenpark	Scope 1	38%	
Maximale CO ₂ -uitstoot per gereden kilometer bepalen	Eenmalig	Brandstofverbruik	Wagenpark	Scope 1	38%	
Bij inkoop vrachtwagens kiezen voor EURO 5 of 6 motoren	Continu	Brandstofverbruik	Wagenpark	Scope 1	38%	
Monitoren stationair draaien vrachtwagens	Continu	Brandstofverbruik	Wagenpark	Scope 1	34%	
SCOPE 1 - Reduceren brandstof materieel /machines						
Elektrisch handmaterieel bij vervanging (indien mogelijk)	Eenmalig	Brandstofverbruik	Materieel	Scope 1	3%	wijkoverschrijdend beheer
SCOPE 2 - Elektraverbruik (vastgoed)						
Verlichting van vastgoed vervangen voor LED	Gefaseerd	Elektraverbruik	Vastgoed	Scope 2	15%	gebouwenbeheer
Openbare verlichting vervangen voor LED	Gefaseerd	Elektraverbruik	Openbare verlichting	Scope 2	15%	openbare ruimte
Overstap naar 100 % groene stroom uit wind of zonne-energie	Eenmalig	Elektraverbruik	Hele gemeente	Scope 2	15%	gebouwenbeheer
Plaatsen van zonnepanelen	Gefaseerd	Elektraverbruik	Vastgoed	Scope 2	15%	gebouwenbeheer
Inkoop energiezuinige apparatuur (energystar label)	Gefaseerd	Elektraverbruik	Apparatuur	Scope 2	15%	gebouwenbeheer
Plaatsen slimme meters en energiemanagement	Eenmalig					
SCOPE 2 - Reduceren zakelijke kilometers						
Toepassen van video en/of teleconferencing	Continu	Zakelijke kilometers	Medewerkers	Scope 2	7%	facilitair
Inzetten van een (elektrische) deelauto en reserveringssysteem	Eenmalig	Zakelijke kilometers	Medewerkers	Scope 2	7%	facilitair
Inzetten elektrische (deel)fietsen	Eenmalig	Zakelijke kilometers	Medewerkers	Scope 2	7%	
Mobiliteitsregeling medewerkers (leaseauto, NS businesscards, OV fiets)		Zakelijke kilometers	Medewerkers	Scope 2	7%	facilitair
Organisatorische maatregelen						
Toolbox en/of presentatie CO ₂ beleid	halfjaarlijks	Alle	Medewerkers	alle	0%	projectleider
Inbreng van de medewerkers stimuleren	continu	Alle	Medewerkers	alle	0%	projectleider en communicatie



Transparantie

- Communicatieplan
- intern; informeren en enthousiasmeren college, raad en collega's
- extern



Participatie

- Deelname aan activiteiten rond CO₂ reductie

Bv:

Nederland CO₂ neutraal

Circulair Friesland

Certificering

Goed onderbouwen gegevens

Managementplan

Directiebeoordeling

communicatie



CO₂-PRESTATIELADDER®



Trede 4 en 5 van de Ladder

Bij aanbestedingen weg en waterbouw trede 5 van de Ladder als eis opnemen

Als gemeente dan ook kijken hoe we die stap kunnen zetten



Trede 4

- Het opstellen van een product-markt analyse: wat voor activiteiten voert de gemeente, welke producten en diensten levert de gemeente (aan inwoners en bedrijven)
- Het opstellen van 2 ketenanalyses. Het in kaart brengen van de gehele levenscyclus van een dienst of product binnen de gemeente.

Trede 5



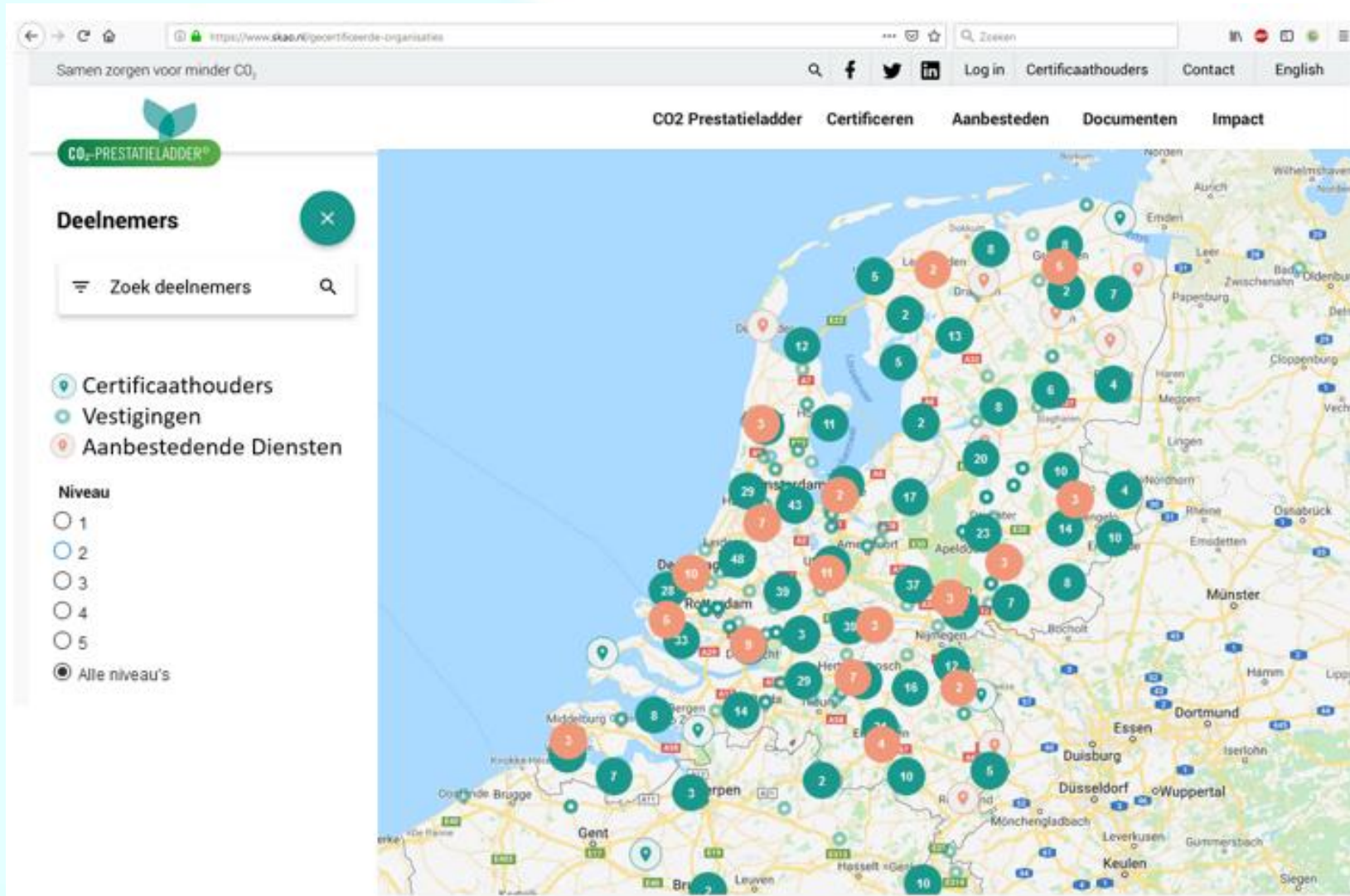
CO₂-PRESTATIELADDER®

- Het in kaart brengen van scope 3 emissies:
 - Inkoop van goederen en diensten
 - Afvalstromen
 - Woon-werk verkeer medewerkers
 - Logistieke bewegingen
 - Gehuurde objecten (verbruiken)
 - Infrastructuur (wegen, bruggen, tunnels etc)
 - Woningen, bedrijventerreinen (verbruiken hiervan, mogen kengetallen zijn)
 - Einde levensduur van producten en eigendommen (bijvoorbeeld bij het vervangen van bestrating)
- Analyse van reductiemogelijkheden van de scope 3 emissies
- Strategieën formuleren voor het reduceren van de scope 3 emissies
- Opstellen van een scope 3 reductiedoelstelling
- Inzichtelijk maken van de emissiegegevens van de ketenpartners
- Deelnemen aan in ieder geval 2 reductieprogramma's. Onze stichting Nederland CO2 Neutraal is hier één van dus waarschijnlijk kunnen jullie al aan deze eis voldoen.
- Communiceren over de resultaten van je scope 3 doelstellingen (ketenanalyses en doelstelling over één van de genoemde scope 3 emissies)

Website skao.nl



CO₂-PRESTATIELADDER®



- Certificaathouders
- Opdrachtgevers
- Documenten
- Best Practices
- Ketenganalyses, e.d.



HET HART VAN EEN

GROOT NETWERK

Annemarie Hooymans
a.hooymans@defryskemarren.nl

Tijmen de Groot
tijmen.degroot@skao.nl